



*Tirso de Molina*

Línea temporal

La estación de Progreso se sitúa bajo la plaza de Tirso de Molina (entonces llamada “del Progreso”), con accesos en sus dos extremos opuestos, uno en la propia plaza y otro secundario en el comienzo de la calle de la Magdalena. El vestíbulo principal se decoró con azulejos policromados y un escudo del Ayuntamiento de Madrid en reflejos de oro y bronce, que preside la bajada hacia los andenes, y que aún se conserva con pequeñas modificaciones.

Desde esta estación estaba previsto que partiera un ramal hacia la Puerta de Toledo, la llamada “línea de los barrios bajos”, con una única parada en la llamada plaza de la Fuentecilla (en la confluencia de las calles Toledo y Arganzuela), pero solo llegó a construirse el telescopio del túnel. Tras la Guerra Civil española, en 1939, la estación pasó a denominarse Tirso de Molina.

- 1921 > **Inauguración de la estación Progreso de la línea 1.** Primera ampliación, hacia el sur, de la línea 1: Sol-Atocha. La estación de Progreso es una estación intermedia.
- ⋮
- 1939 > **Cambio de nombre de la estación.** La estación pasa a llamarse Tirso de Molina.
- ⋮
- 1962 > **Ampliación de la longitud de andenes de 60 m a 90 m.**



*Tirso de Molina*

|              |   |
|--------------|---|
| Línea        | 1 _ Primera ampliación de la línea > hacia el sur |
| Tramo        | Sol - Atocha                                      |
| Inauguración | 26 de diciembre de 1921                           |
| Localización | Plaza del Progreso (Tirso de Molina)              |

La plaza del Progreso se construyó sobre los antiguos terrenos donde se situaba el Convento de la Merced. A mediados del siglo XIX se configuró como tal plaza y se le dió el nombre de Progreso.

Tras la Guerra Civil se le cambió el nombre por el actual Tirso de Molina en referencia al monje mercedario y dramaturgo español que residió en el antiguo convento.

Una década después de la inauguración de la estación abre sus puertas el Teatro Progreso sobre un antiguo y castizo café del mismo nombre, que años más tarde ya en 1987 pasaría a conocerse como el Teatro Nuevo Apolo.



Plaza de Tirso de Molina, ca. 1933  
[Archivo Histórico de Metro de Madrid]

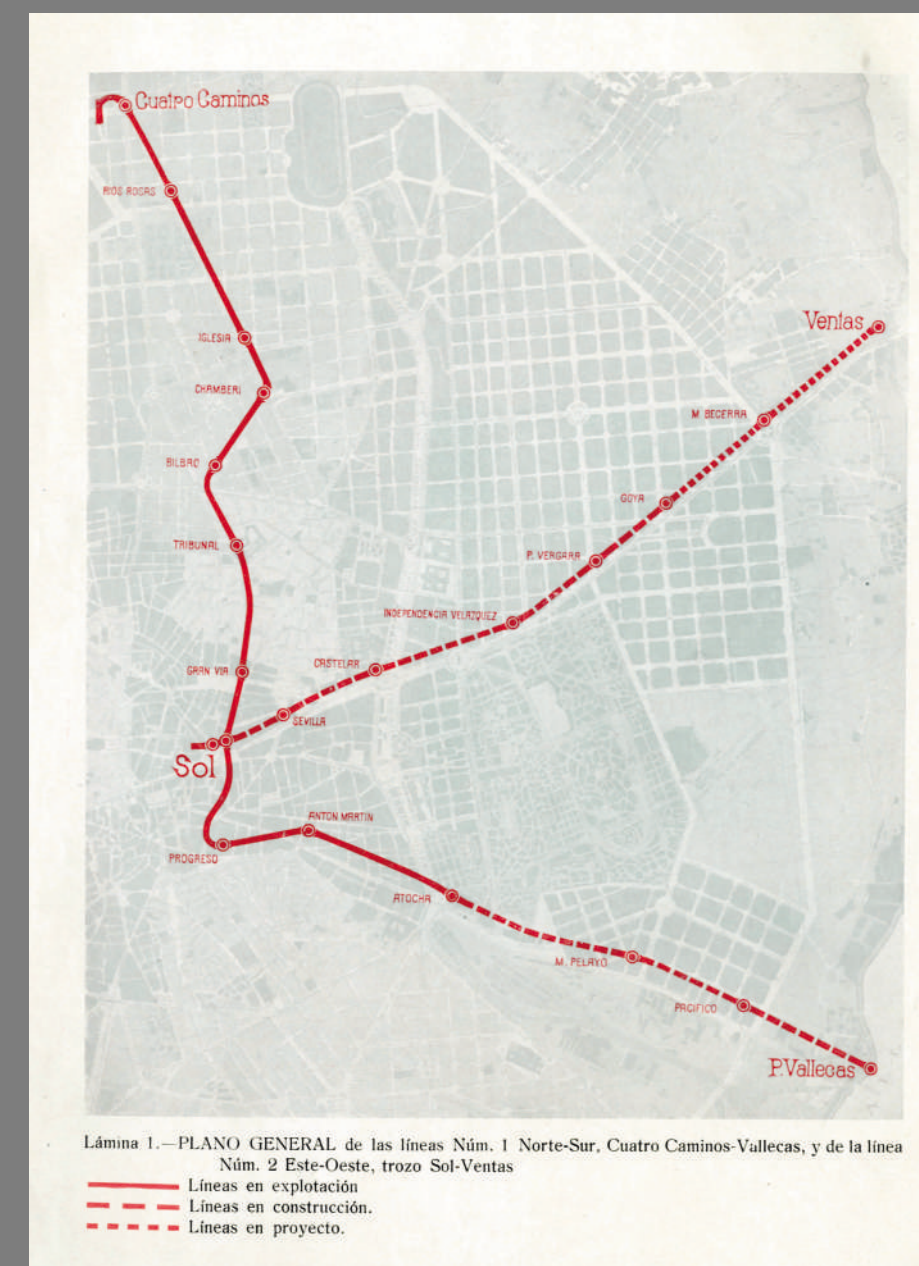


Trazado

Planimetría de 1921

Cuando se inaugura el tramo Sol-Atocha se encuentran ya iniciadas las obras de su ampliación hasta el Puente de Vallecas así como las de la línea 2 entre Sol y Goya, a la vez que están ya planteadas en proyecto las estaciones de prolongación de esta línea hasta Ventas.

En el trazado se puede observar cómo la línea abandona la dirección norte-sur del primer tramo (Cuatro Caminos-Sol), para girar al este en la estación de Progreso y poder así tomar el eje de la calle Atocha en dirección sureste. Con esta dirección la línea ya puede llegar hasta la plaza del Emperador Carlos V y conectar con la estación ferroviaria de Atocha para más adelante continuar por la avenida Ciudad de Barcelona, hasta la proyectada estación de Puente de Vallecas, ya en una ampliación posterior.



Metropolitano Alfonso XIII. Trozo Sol-Atocha. Miguel Otamendi, 1921, p.5 [Archivo Histórico de Metro de Madrid]



Fuente

*Metropolitano Alfonso XIII. Trozo Sol-Atocha.* Miguel Otamendi, 1921 [Archivo Histórico de Metro de Madrid]

Texto



«ACCESOS DE LAS ESTACIONES. [...] Efectivamente, en la de Progreso la escalinata de 4,00 metros de anchura arranca del lado Oeste del jardín, en la alineación de la acera de los impares de la calle del Conde de Romanones, y está bordeada por una balaustrada de granito pulimentado del Guadarrama, compuesta de sencillos pero recios elementos, en uno de cuyos extremos se alza una de las características farolas anunciadores del “Metro”, de fuste de granito y linterna metálica decorada con el escudo de la Villa. Esta escalinata conduce a un gran vestíbulo rectangular de 13,00 por 5,00 metros, que alegra clara luz cenital, decorado con polícromo revestimiento de azulejos en el que un brillante acorde de tonalidades de azul cobalto y amarillo cadmio, proporciona a su conjunto, singularísimo sello de castizo arte popular, muy apropiado al típico barrio al que sirve de ingreso. A este vestíbulo convergen las escaleras de la actual estación y las de la futura estación de los Barrios Bajos.

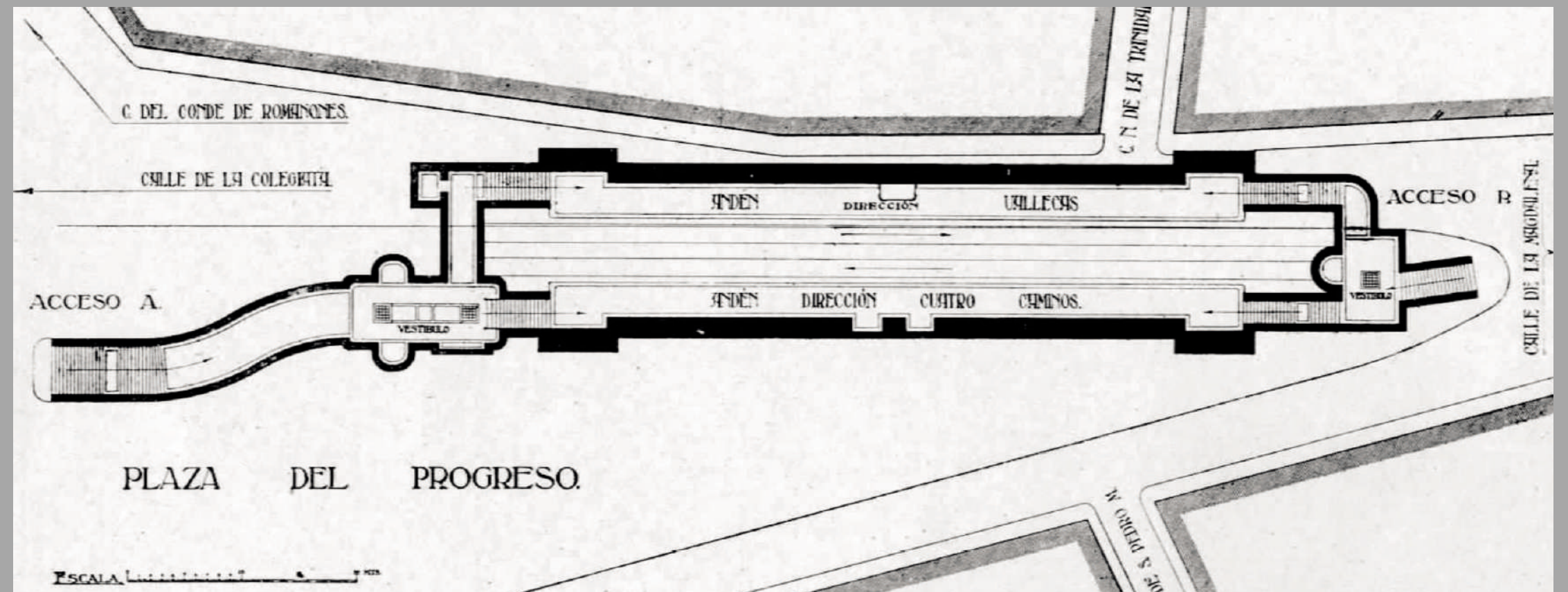
Como por el otro extremo del jardín, por el Este, existe una populosa barriada, se ha facilitado el acceso sin necesidad de que los viajeros crucen longitudinalmente toda la plaza, disponiendo un segundo ingreso, en dicho extremo Este, junto a la calle de la Magdalena, con un vestíbulo de menor importancia.» (pp.12-16).





Documentación gráfica

Planimetría > Plano general de los accesos de la estación





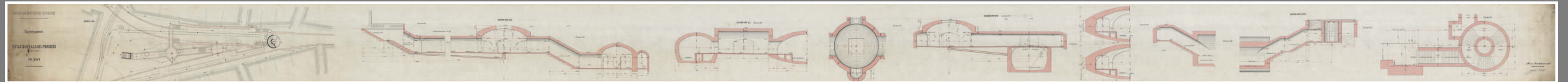
Huellas del pasado

ESTACIONES CON HISTORIA

*Tirso de Molina*

Documentación gráfica

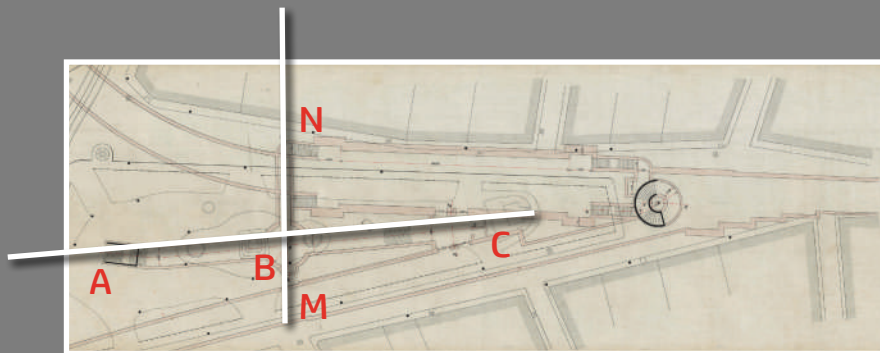
Planimetría > Plano de construcción de la estación Plaza del Progreso, 1920



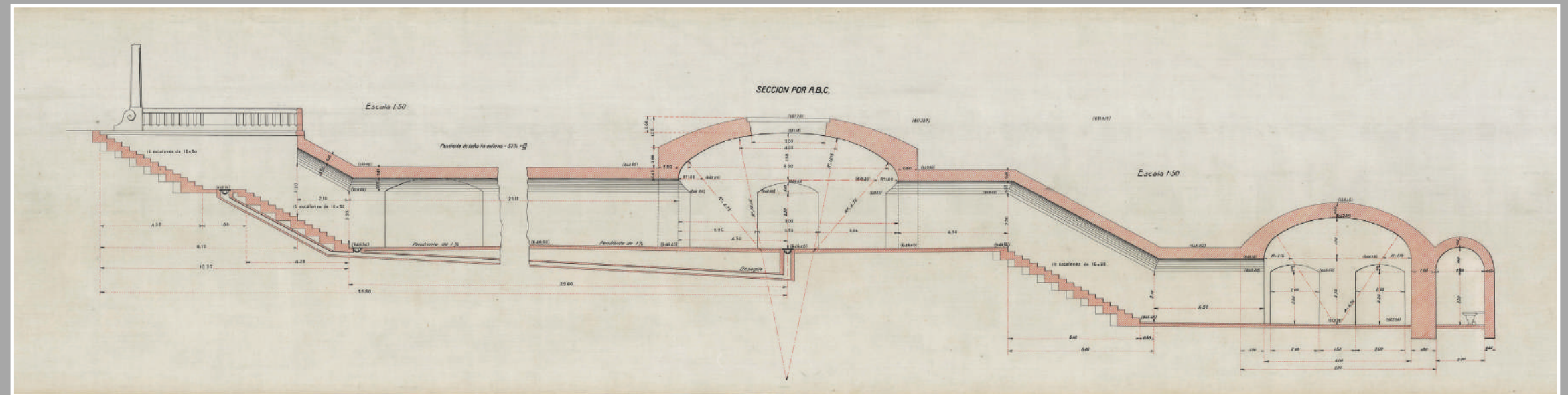


Documentación gráfica

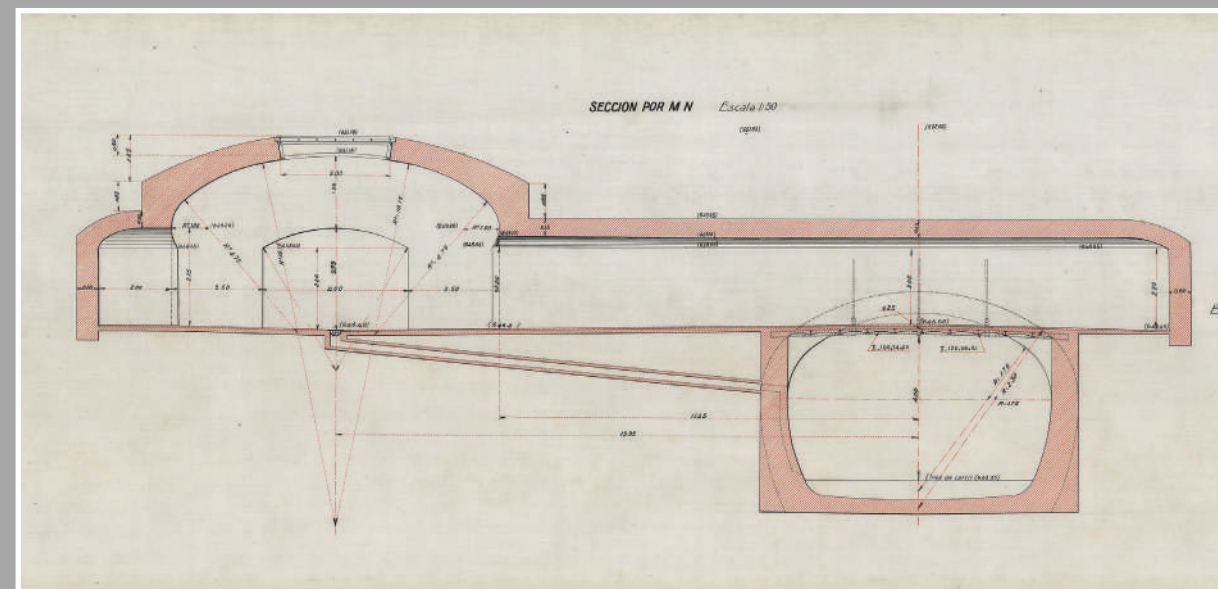
Planimetría > Sección del vestíbulo y de la pasadera entre andenes



Secciones ABC y MN



Sección ABC



Sección MN



Documentación gráfica

Fotografía y dibujo > Andenes de la estación de Progreso en los años 20



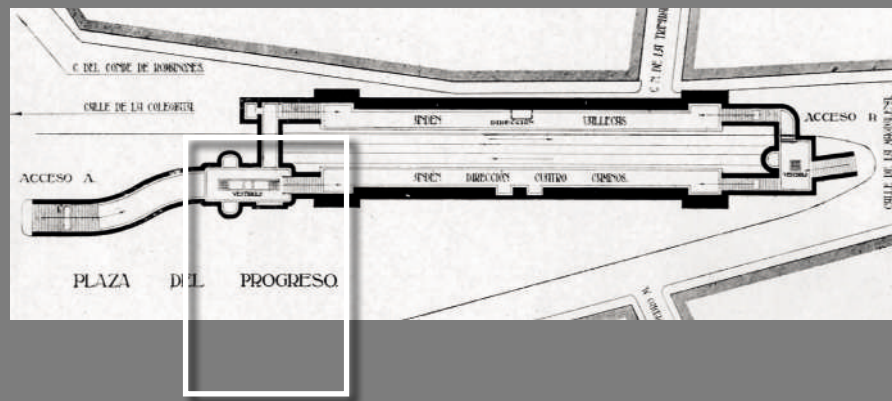
(Izqda.) Embocadura de la estación de Progreso, 1921  
[Archivo Histórico de Metro de Madrid]

(Dcha.) Acuarela de Antonio Palacios, 1921  
[Archivo Histórico de Metro de Madrid]



Documentación gráfica

Fotografía > Vista del vestíbulo de la estación en los años 20



lucernario

taquillas  
venta de billetes

acceso a la pasadera de  
conexión con el andén  
dirección Vallecas

escalinata de acceso al andén  
dirección Sol-Cuatro Caminos

Vestíbulo de la estación Progreso, actual Tirso de Molina, ca.1922  
[Lladó, Archivo Histórico de Metro de Madrid]



Documentación gráfica

Fotografía y dibujo



(Izqda.) Detalle del escudo que decora la escalera de acceso al andén dirección Sol-Cuatro Caminos, 1921 [Archivo Histórico de Metro de Madrid]

(Dcha.) Acuarela de Antonio Palacios del vestíbulo de la boca principal a la calle del Conde de Romanones, 1921 [Archivo Histórico de Metro de Madrid]



Documentación gráfica

Fotografía > Boca de acceso a la estación y plaza del Progreso



La imagen de la boca está tomada desde el extremo oeste de la plaza mirando hacia la calle de la Magdalena. La imagen de la plaza está tomada desde el otro extremo.



(Izqda.) Boca de acceso de la estación de Progreso, década de 1920  
[Lladó, Archivo Histórico de Metro de Madrid]

(Dcha.) Plaza del Progreso, 1921 [Archivo Histórico de Metro de Madrid]



Huellas del pasado

ESTACIONES CON HISTORIA

*Tirso de Molina*

Documentación gráfica

Fotografía > Vestíbulo de la estación en el año 2000



Vestíbulo de la estación de Tirso de Molina, 2000  
[Archivo Histórico de Metro de Madrid]