



Línea temporal

La estación de Retiro se sitúa entre los comienzos de las calles Claudio Coello y Lagasca, en las cuales se instalaron sendas bocas de acceso, frente al Parque del Buen Retiro y muy cercana a la Plaza de la Independencia. Se proyectó con tres andenes con la idea de que funcionara como una estación de la que, con explotación en ramal, partiera la línea del Barrio de Salamanca. Finalmente, esta circulación en Y, donde unos trenes irían hacia Diego de León y otros hacia Ventas, se desplazó unas estaciones más hacia el este y se construyó en Goya. El tercer andén de Retiro, jamás utilizado, se remodeló en 1976 para acoger la sala de exposiciones “ExpoMetro”, donde se celebraban eventos, muestras, exposiciones... Llegó a tener incluso un bar. En 1984, con motivo de la remodelación del vestíbulo de la calle Lagasca, se construyó un paso directo al Parque del Retiro.

- 1924 > **Inauguración de la estación Retiro de la línea 2.** Primer tramo de la línea 2: Sol-Ventas. La estación de Retiro es una estación intermedia.
- ⋮
- 1976 > **Inauguración de la sala “ExpoMetro”.** La tercera vía de la estación se cubre para alojar la sala de exposiciones.
- ⋮
- 1984 > **Nuevo acceso al Parque del Retiro.** Remodelación del vestíbulo a la calle Lagasca: el nuevo acceso se ejecuta en rampa y se abre una puerta directa desde esta boca hacia el Parque del Retiro.



Línea	2 _ Tramo inaugural de línea
Tramo	Ventas - Sol
Inauguración	14 de junio de 1924
Localización	Calle Alcalá, entre las calles de Lagasca y Claudio Coello

La estación se sitúa en la calle Alcalá, a la altura de la Puerta de Hernani del Parque del Buen Retiro, muy cerca de la Puerta de Alcalá.

Este parque histórico formaba parte de un conjunto en el que figuraban el Palacio y los jardines del Buen Retiro, los cuales pertenecieron a la corona hasta que la reina Isabel II fue destronada, momento en el cual pasaron a manos del municipio.

La Puerta de Alcalá, construida por Carlos III, y el entorno de la plaza de la Independencia constituyen uno de los enclaves más relevantes de la ciudad y sello identitario de la metrópoli.



Boca de la estación de metro de Retiro, 1933 [Archivo ABC]



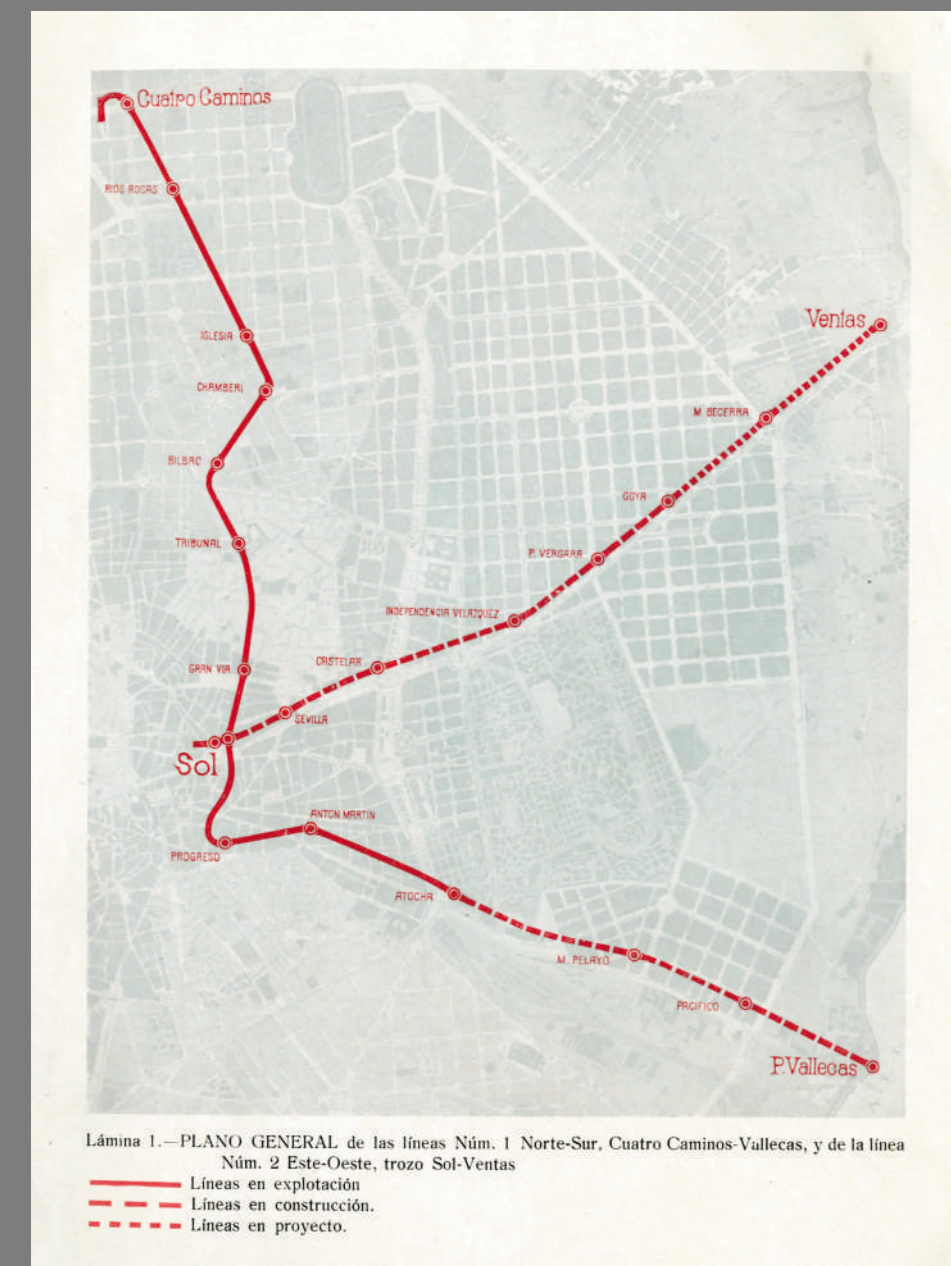
Trazado

Planimetría de 1921

Cuando en 1921 se inaugura el tramo Sol-Atocha de la línea 1 se encuentran ya iniciadas las obras de su ampliación hasta el Puente de Vallecas así como las de la línea 2 Este-Oeste entre Sol y Goya, a la vez que está ya proyectada también la prolongación de esta línea hasta Ventas, con la estación intermedia de Manuel Becerra. Finalmente todo este tramo se ejecutó de manera conjunta.

Se puede apreciar cómo el trazado de esta línea cruza la capital en dirección noreste, íntegramente bajo la calle Alcalá, desde Sol hasta las Ventas del Espíritu Santo, cruzando la Plaza de la Independencia y atravesando el barrio de Salamanca.

Algunas estaciones del proyecto original cambiaron de nombre durante su construcción: Castelar pasó a llamarse Banco e Independencia – Velázquez se renombró como Retiro.



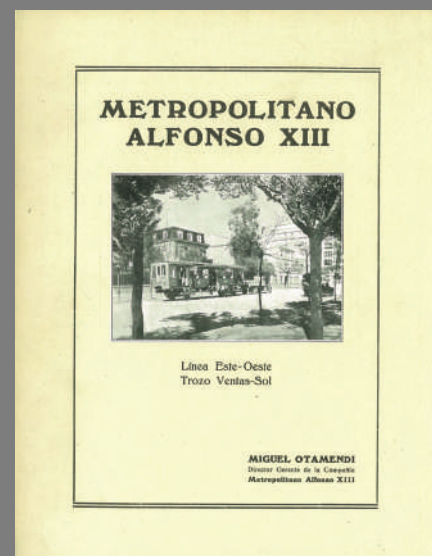
Metropolitano Alfonso XIII. Trozo Sol-Atocha.
Miguel Otamendi, 1921, p.5 [Archivo Histórico de Metro de Madrid]



Fuente

Metropolitano Alfonso XIII. Línea Este-Oeste. Trozo Ventas-Sol. Miguel Otamendi, 1924 [Archivo Histórico de Metro de Madrid]

Texto



«ESTACIÓN DE RETIRO. Es de triple vía, y la luz de la bóveda es de 16,34 metros y tiene por tanto 2,50 metros más que las estaciones de máxima anchura construidas hasta ahora en nuestra red; sus estribos se han reforzado, pues son de 3 metros. La longitud es la misma de 60 metros de todas las demás estaciones.

La disposición general adoptada permitirá cuando se construya la línea del Barrio Salamanca, que los trenes que salen de la Puerta del Sol puedan ir directamente a la de Ventas o al Barrio de Salamanca, y regresar, sin que en ningún punto se crucen al mismo nivel y sobrevenga un choque. Para ello, la vía que de Sol sube hacia Ventas, pasada la estación del Retiro en 'm', se bifurca en dos divergentes que continúan al mismo nivel la vía 'a' hacia las Ventas y la 'a'' hacia el Barrio de Salamanca, sirviendo el andén A para los viajeros que vayan en cualquiera de estas dos direcciones.

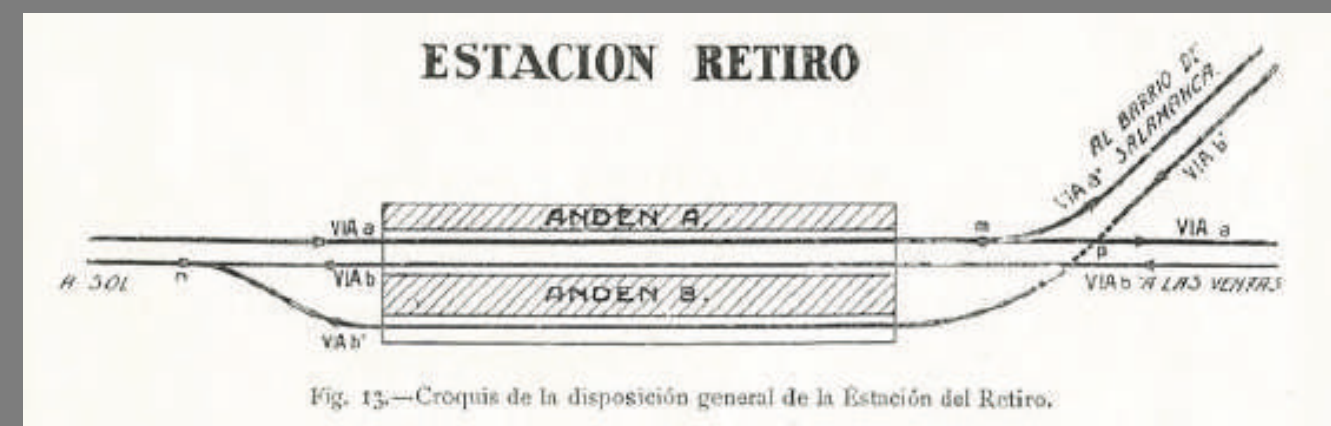


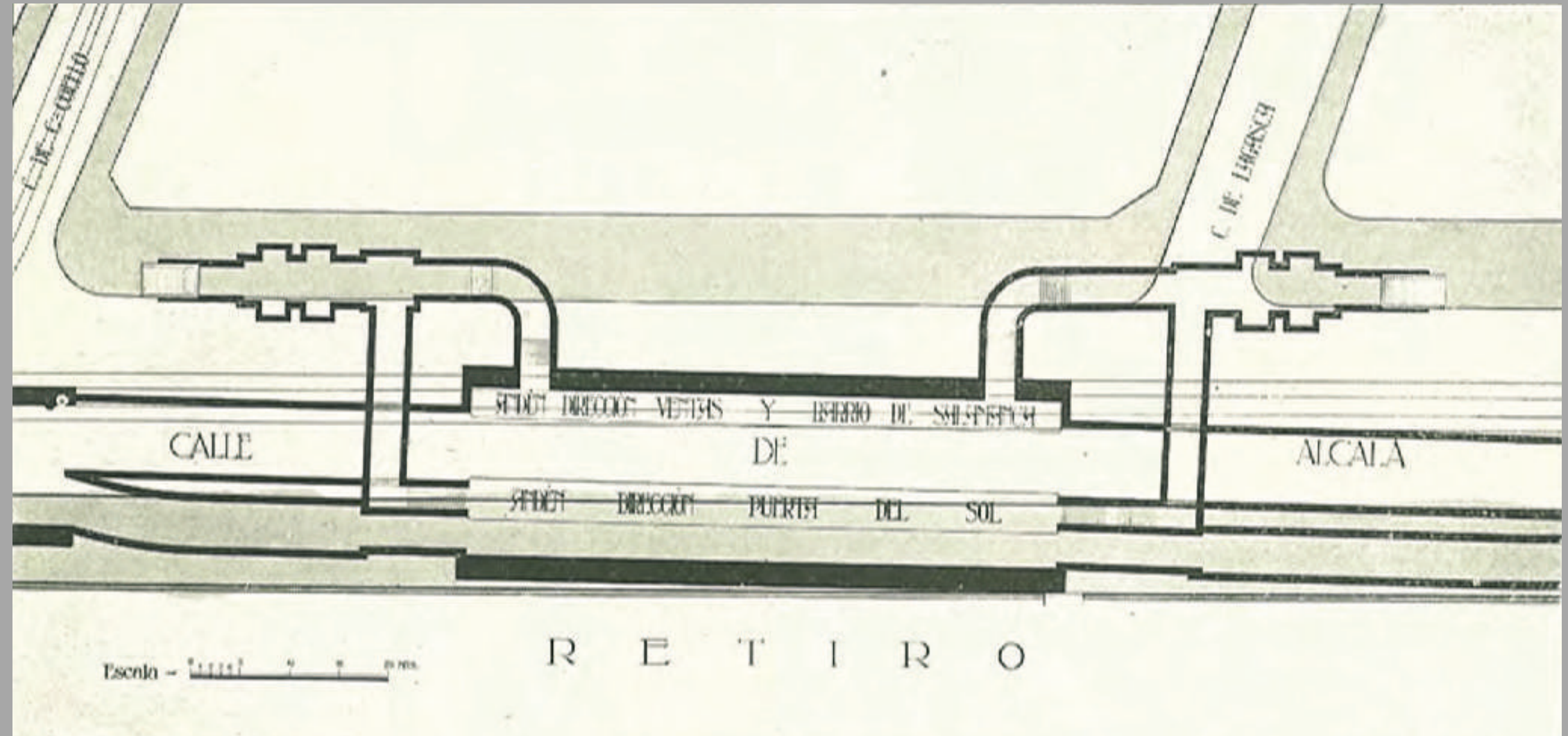
Fig. 13.—Croquis de la disposición general de la Estación del Retiro.

Al andén B llegarán por un lado los pasajeros que desde Ventas bajen hacia Sol por la vía 'b', y por el otro lado los que desde el Barrio de Salamanca bajen hacia Sol por la vía 'b'' y como el cruce de ambas vías 'b' y 'b'' se hace en p a distinto nivel, no hay temor de choque alguno. Finalmente, ambas vías 'b' y 'b'' que frente al andén B están ya al mismo nivel, se reúnen después en la aguja 'm' .» (pp. 16-17).



Documentación gráfica

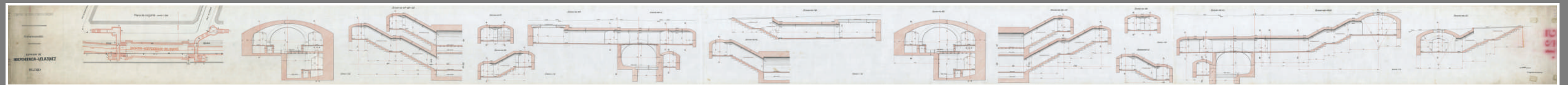
Planimetría > Plano general de los accesos de la estación





Documentación gráfica

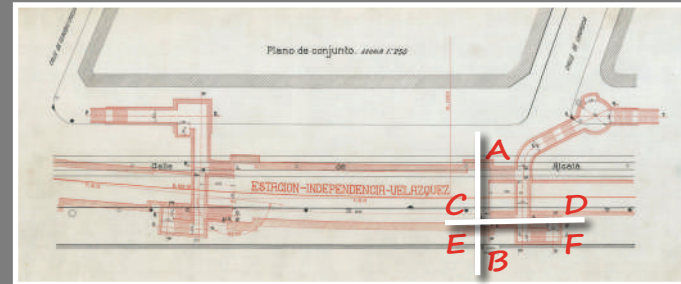
Planimetría > Plano de construcción de la estación de Independencia-Velázquez



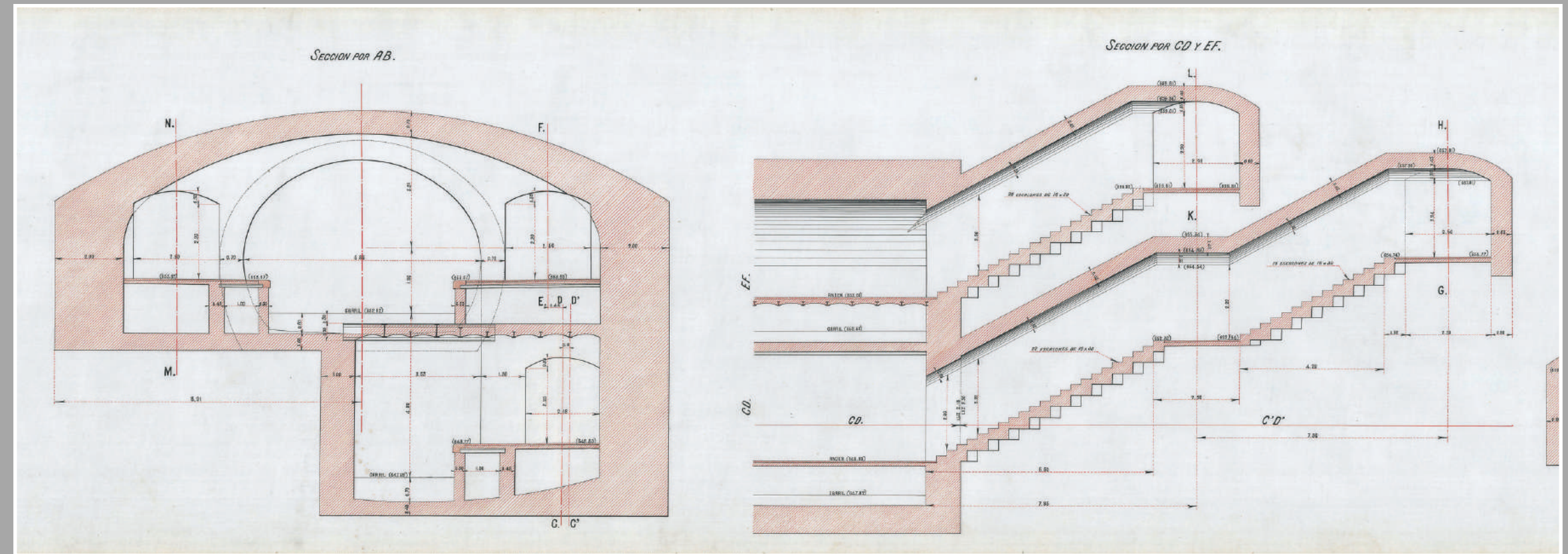


Documentación gráfica

Planimetría > Sección transversal de la estación y sección longitudinal de las salidas de los andenes



Sección transversal AB
Secciones CD y EF





Documentación gráfica

Fotografía > Andén de la estación el día de la inauguración



